

ГРАФИЧЕСКОЕ ОПИСАНИЕ

местоположения границ населенных пунктов, территориальных зон,
особо охраняемых природных территорий,
зон с особыми условиями использования территории

Публичный сервитут в отношении земель и земельных участков в целях эксплуатации существующего линейного объекта системы электроснабжения регионального значения «ВЛ 110 кВ №124 "ПС Дербент Южная-ПС Дербент Северная"» и его неотъемлемых технологических частей

(наименование объекта, местоположение границ которого описано (далее - объект))

ГРАФИЧЕСКОЕ ОПИСАНИЕ

местоположения границ населенных пунктов, территориальных зон,
особо охраняемых природных территорий,
зон с особыми условиями использования территории

**Публичный сервитут в отношении земель и земельных участков в целях эксплуатации
существующего линейного объекта системы электроснабжения регионального значения «ВЛ
110 кВ №124 "ПС Дербент Южная-ПС Дербент Северная"» и его неотъемлемых
технологических частей**

(наименование объекта, местоположение границ которого описано)

№ п/п	Содержание	Номера листов
1	2	3
1	Сведения об объекте	
2	Сведения о местоположении границ объекта	
3	Сведения о местоположении измененных (уточненных) границ объекта	
4	План границ	
5	Приложение	
	<i>Доверенность серия: 26АА №5234929 от 14.04.2023</i>	—

ГРАФИЧЕСКОЕ ОПИСАНИЕ

местоположения границ населенных пунктов, территориальных зон,
особо охраняемых природных территорий,
зон с особыми условиями использования территории

**Публичный сервитут в отношении земель и земельных участков в целях эксплуатации
существующего линейного объекта системы электроснабжения регионального значения «ВЛ
110 кВ №124 "ПС Дербент Южная-ПС Дербент Северная"» и его неотъемлемых
технологических частей**

(наименование объекта, местоположение границ которого описано)

Сведения об объекте

№ п/п	Характеристики объекта	Описание характеристик
1	2	3
1	Местоположение объекта	Республика Дагестан, Дербентский р-н; Республика Дагестан, г. Дербент
2	Площадь объекта ± величина погрешности определения площади ($P \pm \Delta P$)	—
3	Иные характеристики объекта	Срок действия: продолжительность: 49 лет

ГРАФИЧЕСКОЕ ОПИСАНИЕ

местоположения границ населенных пунктов, территориальных зон,
особо охраняемых природных территорий,
зон с особыми условиями использования территории

**Публичный сервитут в отношении земель и земельных участков в целях эксплуатации
существующего линейного объекта системы электроснабжения регионального значения «ВЛ
110 кВ №124 "ПС Дербент Южная-ПС Дербент Северная"» и его неотъемлемых
технологических частей**

(наименование объекта, местоположение границ которого описано)

Сведения о местоположении границ объекта**1. Система координат МСК-05, зона 1****2. Сведения о характерных точках границ объекта**

Обозначение характерных точек границ	Координаты, м		Метод определения координат характерной точки	Средняя квадратическая погрешность положения характерной точки (M _t), м	Описание обозначения точки на местности (при наличии)
	X	Y			
1	2	3	4	5	6
1	117882,11	414928,36	Метод спутниковых геодезических измерений (определений)	0,10	—
2	117877,21	414937,16	Метод спутниковых геодезических измерений (определений)	0,10	—
3	117873,79	414938,32	Метод спутниковых геодезических измерений (определений)	0,10	—
4	117867,22	414935,86	Метод спутниковых геодезических измерений (определений)	0,10	—
5	117624,75	414850,33	Метод спутниковых геодезических измерений (определений)	0,10	—
6	117350,60	414753,62	Метод спутниковых геодезических измерений (определений)	0,10	—
7	117150,57	414685,31	Метод спутниковых геодезических измерений (определений)	0,10	—

ГРАФИЧЕСКОЕ ОПИСАНИЕ

местоположения границ населенных пунктов, территориальных зон,
особо охраняемых природных территорий,
зон с особыми условиями использования территории

**Публичный сервитут в отношении земель и земельных участков в целях эксплуатации
существующего линейного объекта системы электроснабжения регионального значения «ВЛ
110 кВ №124 "ПС Дербент Южная-ПС Дербент Северная"» и его неотъемлемых
технологических частей**

(наименование объекта, местоположение границ которого описано)

Сведения о местоположении границ объекта

1	2	3	4	5	6
8	117150,56	414685,30	Метод спутниковых геодезических измерений (определений)	0,10	—
9	116752,89	414545,93	Метод спутниковых геодезических измерений (определений)	0,10	—
10	116519,02	414464,24	Метод спутниковых геодезических измерений (определений)	0,10	—
11	116519,00	414464,24	Метод спутниковых геодезических измерений (определений)	0,10	—
12	116269,84	414374,38	Метод спутниковых геодезических измерений (определений)	0,10	—
13	116030,17	414308,32	Метод спутниковых геодезических измерений (определений)	0,10	—
14	115871,52	414267,35	Метод спутниковых геодезических измерений (определений)	0,10	—
15	115468,79	414355,97	Метод спутниковых геодезических измерений (определений)	0,10	—
16	115292,63	414396,45	Метод спутниковых геодезических измерений (определений)	0,10	—

ГРАФИЧЕСКОЕ ОПИСАНИЕ

местоположения границ населенных пунктов, территориальных зон,
особо охраняемых природных территорий,
зон с особыми условиями использования территории

**Публичный сервитут в отношении земель и земельных участков в целях эксплуатации
существующего линейного объекта системы электроснабжения регионального значения «ВЛ
110 кВ №124 "ПС Дербент Южная-ПС Дербент Северная"» и его неотъемлемых
технологических частей**

(наименование объекта, местоположение границ которого описано)

Сведения о местоположении границ объекта

1	2	3	4	5	6
17	115194,20	414512,56	Метод спутниковых геодезических измерений (определений)	0,10	—
18	114955,90	414797,12	Метод спутниковых геодезических измерений (определений)	0,10	—
19	114828,06	415010,76	Метод спутниковых геодезических измерений (определений)	0,10	—
20	114717,19	415197,02	Метод спутниковых геодезических измерений (определений)	0,10	—
21	114611,77	415375,46	Метод спутниковых геодезических измерений (определений)	0,10	—
22	114611,76	415375,47	Метод спутниковых геодезических измерений (определений)	0,10	—
23	114487,16	415585,00	Метод спутниковых геодезических измерений (определений)	0,10	—
24	114509,08	415612,46	Метод спутниковых геодезических измерений (определений)	0,10	—
25	114509,25	415612,71	Метод спутниковых геодезических измерений (определений)	0,10	—

ГРАФИЧЕСКОЕ ОПИСАНИЕ

местоположения границ населенных пунктов, территориальных зон,
особо охраняемых природных территорий,
зон с особыми условиями использования территории

**Публичный сервитут в отношении земель и земельных участков в целях эксплуатации
существующего линейного объекта системы электроснабжения регионального значения «ВЛ
110 кВ №124 "ПС Дербент Южная-ПС Дербент Северная"» и его неотъемлемых
технологических частей**

(наименование объекта, местоположение границ которого описано)

Сведения о местоположении границ объекта

1	2	3	4	5	6
26	114509,25	415614,71	Метод спутниковых геодезических измерений (определений)	0,10	—
27	114508,36	415615,52	Метод спутниковых геодезических измерений (определений)	0,10	—
28	114504,00	415617,58	Метод спутниковых геодезических измерений (определений)	0,10	—
29	114503,15	415617,77	Метод спутниковых геодезических измерений (определений)	0,10	—
30	114501,67	415617,11	Метод спутниковых геодезических измерений (определений)	0,10	—
31	114472,42	415584,91	Метод спутниковых геодезических измерений (определений)	0,10	—
32	114472,16	415584,57	Метод спутниковых геодезических измерений (определений)	0,10	—
33	114472,16	415582,57	Метод спутниковых геодезических измерений (определений)	0,10	—
34	114472,18	415582,54	Метод спутниковых геодезических измерений (определений)	0,10	—

ГРАФИЧЕСКОЕ ОПИСАНИЕ

местоположения границ населенных пунктов, территориальных зон,
особо охраняемых природных территорий,
зон с особыми условиями использования территории

**Публичный сервитут в отношении земель и земельных участков в целях эксплуатации
существующего линейного объекта системы электроснабжения регионального значения «ВЛ
110 кВ №124 "ПС Дербент Южная-ПС Дербент Северная"» и его неотъемлемых
технологических частей**

(наименование объекта, местоположение границ которого описано)

Сведения о местоположении границ объекта

1	2	3	4	5	6
35	114599,82	415369,18	Метод спутниковых геодезических измерений (определений)	0,10	—
36	114705,34	415190,93	Метод спутниковых геодезических измерений (определений)	0,10	—
37	114705,35	415190,93	Метод спутниковых геодезических измерений (определений)	0,10	—
38	114816,53	415003,55	Метод спутниковых геодезических измерений (определений)	0,10	—
39	114944,07	414788,71	Метод спутниковых геодезических измерений (определений)	0,10	—
40	114944,25	414788,44	Метод спутниковых геодезических измерений (определений)	0,10	—
41	115183,70	414503,24	Метод спутниковых геодезических измерений (определений)	0,10	—
42	115285,13	414382,53	Метод спутниковых геодезических измерений (определений)	0,10	—
43	115286,23	414381,87	Метод спутниковых геодезических измерений (определений)	0,10	—

ГРАФИЧЕСКОЕ ОПИСАНИЕ

местоположения границ населенных пунктов, территориальных зон,
особо охраняемых природных территорий,
зон с особыми условиями использования территории

**Публичный сервитут в отношении земель и земельных участков в целях эксплуатации
существующего линейного объекта системы электроснабжения регионального значения «ВЛ
110 кВ №124 "ПС Дербент Южная-ПС Дербент Северная"» и его неотъемлемых
технологических частей**

(наименование объекта, местоположение границ которого описано)

Сведения о местоположении границ объекта

1	2	3	4	5	6
44	115466,09	414342,69	Метод спутниковых геодезических измерений (определений)	0,10	—
45	115874,81	414252,55	Метод спутниковых геодезических измерений (определений)	0,10	—
46	115875,23	414252,50	Метод спутниковых геодезических измерений (определений)	0,10	—
47	115875,79	414252,58	Метод спутниковых геодезических измерений (определений)	0,10	—
48	116032,90	414297,71	Метод спутниковых геодезических измерений (определений)	0,10	—
49	116273,20	414363,02	Метод спутниковых геодезических измерений (определений)	0,10	—
50	116273,35	414363,06	Метод спутниковых геодезических измерений (определений)	0,10	—
51	116523,17	414451,69	Метод спутниковых геодезических измерений (определений)	0,10	—
52	116756,80	414532,93	Метод спутниковых геодезических измерений (определений)	0,10	—

ГРАФИЧЕСКОЕ ОПИСАНИЕ

местоположения границ населенных пунктов, территориальных зон,
особо охраняемых природных территорий,
зон с особыми условиями использования территории

**Публичный сервитут в отношении земель и земельных участков в целях эксплуатации
существующего линейного объекта системы электроснабжения регионального значения «ВЛ
110 кВ №124 "ПС Дербент Южная-ПС Дербент Северная"» и его неотъемлемых
технологических частей**

(наименование объекта, местоположение границ которого описано)

Сведения о местоположении границ объекта

1	2	3	4	5	6
53	117156,19	414670,46	Метод спутниковых геодезических измерений (определений)	0,10	—
54	117156,22	414670,47	Метод спутниковых геодезических измерений (определений)	0,10	—
55	117353,65	414742,12	Метод спутниковых геодезических измерений (определений)	0,10	—
56	117629,26	414837,86	Метод спутниковых геодезических измерений (определений)	0,10	—
57	117876,86	414923,68	Метод спутниковых геодезических измерений (определений)	0,10	—
1	117882,11	414928,36	Метод спутниковых геодезических измерений (определений)	0,10	—

3. Сведения о характерных точках части (частей) границы объекта

Обозначение характерных точек части границы	Координаты, м		Метод определения координат характерной точки	Средняя квадратическая погрешность положения характерной точки (M_t), м	Описание обозначения точки на местности (при наличии)
	X	Y			
1	2	3	4	5	6
Часть № —					
—	—	—	—	—	—

ГРАФИЧЕСКОЕ ОПИСАНИЕ

местоположения границ населенных пунктов, территориальных зон,
особо охраняемых природных территорий,
зон с особыми условиями использования территории

**Публичный сервитут в отношении земель и земельных участков в целях эксплуатации
существующего линейного объекта системы электроснабжения регионального значения «ВЛ
110 кВ №124 "ПС Дербент Южная-ПС Дербент Северная"» и его неотъемлемых
технологических частей**

(наименование объекта, местоположение границ которого описано)

Сведения о местоположении измененных (уточненных) границ объекта**1. Система координат —****2. Сведения о характерных точках границ объекта**

Обозначение характерных точек границ	Существующие координаты, м		Измененные (уточненные) координаты, м		Метод определения координат характерной точки	Средняя квадратическая погрешность положения характерной точки (M_t), м	Описание обозначения точки на местности (при наличии)
	X	Y	X	Y			
1	2	3	4	5	6	7	8
—	—	—	—	—	—	—	—

3. Сведения о характерных точках части (частей) границы объекта

Часть № —

Обозначение характерных точек границ	Существующие координаты, м		Измененные (уточненные) координаты, м		Метод определения координат характерной точки	Средняя квадратическая погрешность положения характерной точки (M_t), м	Описание обозначения точки на местности (при наличии)
	X	Y	X	Y			
1	2	3	4	5	6	7	8
—	—	—	—	—	—	—	—

ГРАФИЧЕСКОЕ ОПИСАНИЕ

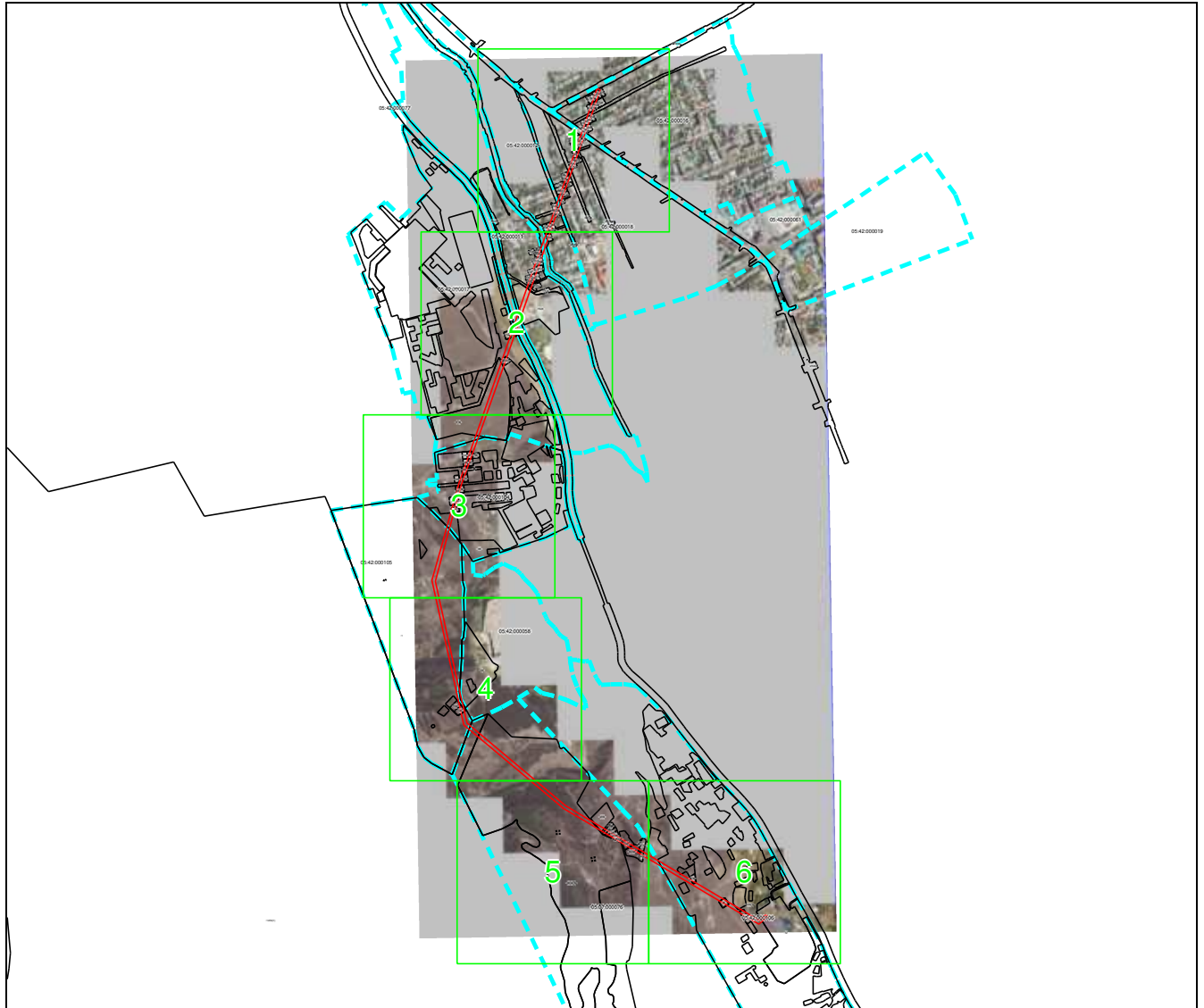
местоположения границ населенных пунктов, территориальных зон,
особо охраняемых природных территорий,
зон с особыми условиями использования территории

**Публичный сервитут в отношении земель и земельных участков в целях эксплуатации
существующего линейного объекта системы электроснабжения регионального значения «ВЛ
110 кВ №124 "ПС Дербент Южная-ПС Дербент Северная"» и его неотъемлемых
технологических частей**

(наименование объекта, местоположение границ которого описано)


План границ объекта

Основной лист



Масштаб 1: 27518

Используемые условные знаки и обозначения:

-  – область выносного листа,
- 23** – номер выносного листа.

Остальные используемые условные знаки и обозначения приведены на отдельной странице в конце раздела.

Подпись _____ *Валуев Р. А.* Дата « ____ » _____ г.

Место для оттиска печати (при наличии) лица, составившего описание местоположения границ объекта



ГРАФИЧЕСКОЕ ОПИСАНИЕ

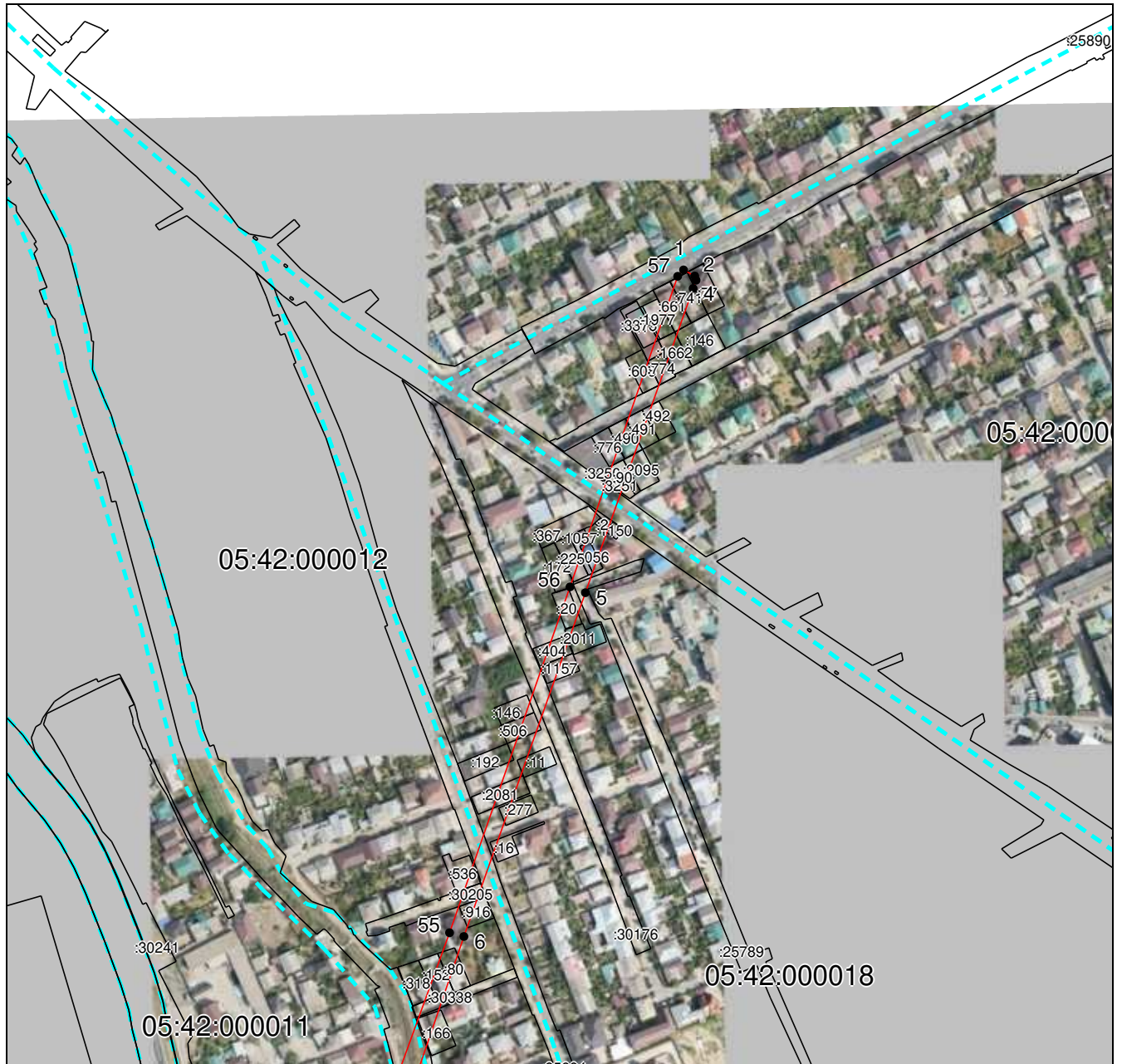
местоположения границ населенных пунктов, территориальных зон,
особо охраняемых природных территорий,
зон с особыми условиями использования территории

**Публичный сервитут в отношении земель и земельных участков в целях эксплуатации
существующего линейного объекта системы электроснабжения регионального значения «ВЛ
110 кВ №124 "ПС Дербент Южная-ПС Дербент Северная"» и его неотъемлемых
технологических частей**

(наименование объекта, местоположение границ которого описано)


План границ объекта

Выносной лист №1



Масштаб 1:5000

Используемые условные знаки и обозначения приведены на отдельной странице в конце раздела.

Подпись  *Валуев Р. А.* Дата « » г.

Место для оттиска печати (при наличии) лица, составившего описание местоположения границ объекта



ГРАФИЧЕСКОЕ ОПИСАНИЕ

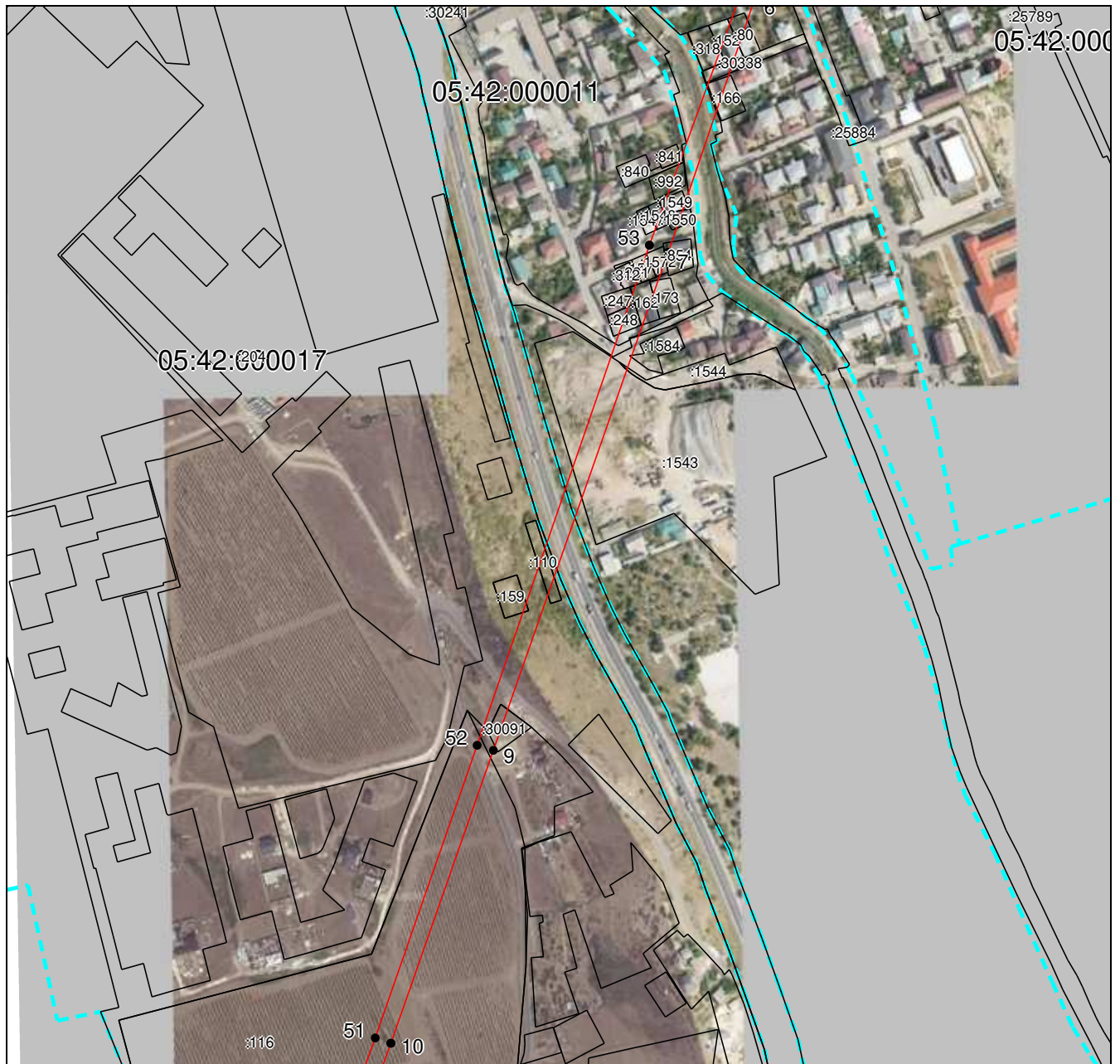
местоположения границ населенных пунктов, территориальных зон,
особо охраняемых природных территорий,
зон с особыми условиями использования территории

**Публичный сервитут в отношении земель и земельных участков в целях эксплуатации
существующего линейного объекта системы электроснабжения регионального значения «ВЛ
110 кВ №124 "ПС Дербент Южная-ПС Дербент Северная"» и его неотъемлемых
технологических частей**

(наименование объекта, местоположение границ которого описано)

План границ объекта

Выносной лист №2



Масштаб 1:5000

Используемые условные знаки и обозначения приведены на отдельной странице в конце раздела.

Подпись В.А. Валуев *Валуев Р. А.* Дата « » г.

Место для оттиска печати (при наличии) лица, составившего описание местоположения границ объекта



ГРАФИЧЕСКОЕ ОПИСАНИЕ

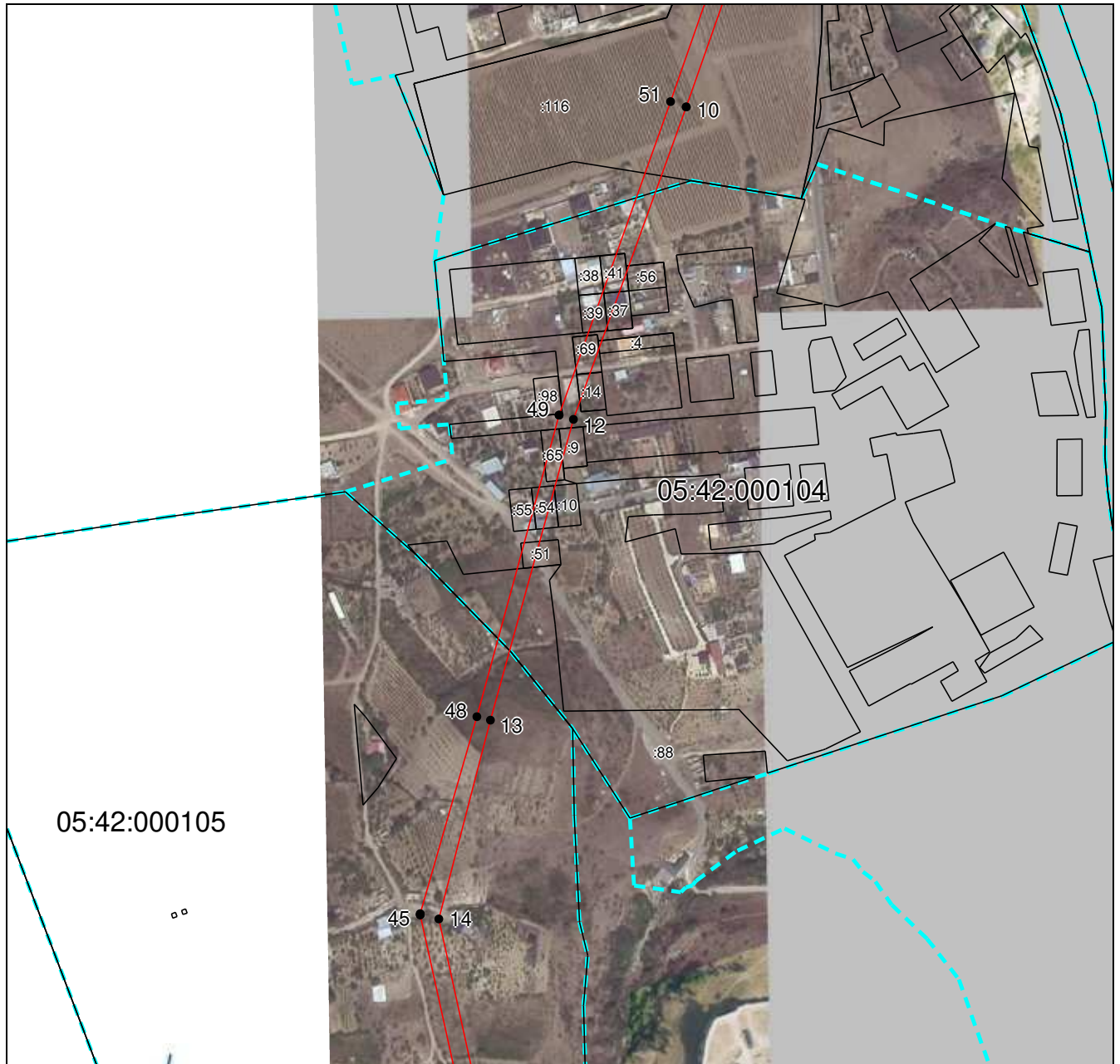
местоположения границ населенных пунктов, территориальных зон,
особо охраняемых природных территорий,
зон с особыми условиями использования территории

**Публичный сервитут в отношении земель и земельных участков в целях эксплуатации
существующего линейного объекта системы электроснабжения регионального значения «ВЛ
110 кВ №124 "ПС Дербент Южная-ПС Дербент Северная"» и его неотъемлемых
технологических частей**

(наименование объекта, местоположение границ которого описано)

План границ объекта

Выносной лист №3



Масштаб 1:5000

Используемые условные знаки и обозначения приведены на отдельной странице в конце раздела.

Подпись Валуев Р. А. Дата «__» _____ г.

Место для оттиска печати (при наличии) лица, составившего описание местоположения границ объекта



ГРАФИЧЕСКОЕ ОПИСАНИЕ

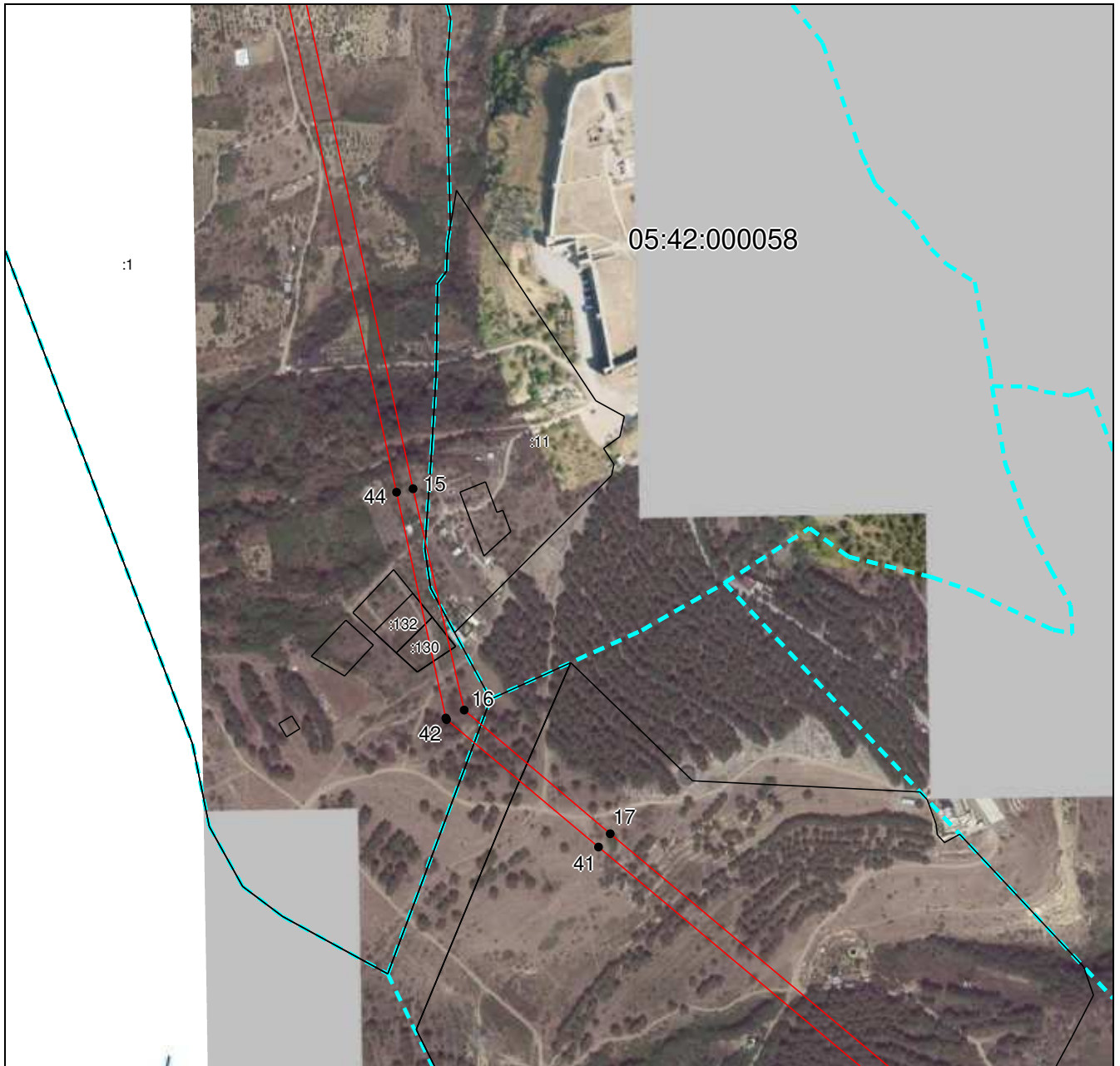
местоположения границ населенных пунктов, территориальных зон,
особо охраняемых природных территорий,
зон с особыми условиями использования территории

**Публичный сервитут в отношении земель и земельных участков в целях эксплуатации
существующего линейного объекта системы электроснабжения регионального значения «ВЛ
110 кВ №124 "ПС Дербент Южная-ПС Дербент Северная"» и его неотъемлемых
технологических частей**

(наименование объекта, местоположение границ которого описано)

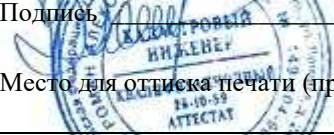
План границ объекта

Выносной лист №4



Масштаб 1:5000

Используемые условные знаки и обозначения приведены на отдельной странице в конце раздела.

Подпись:  Валуев Р. А. Дата «__» ____ г.

Место для оттиска печати (при наличии) лица, составившего описание местоположения границ объекта



ГРАФИЧЕСКОЕ ОПИСАНИЕ

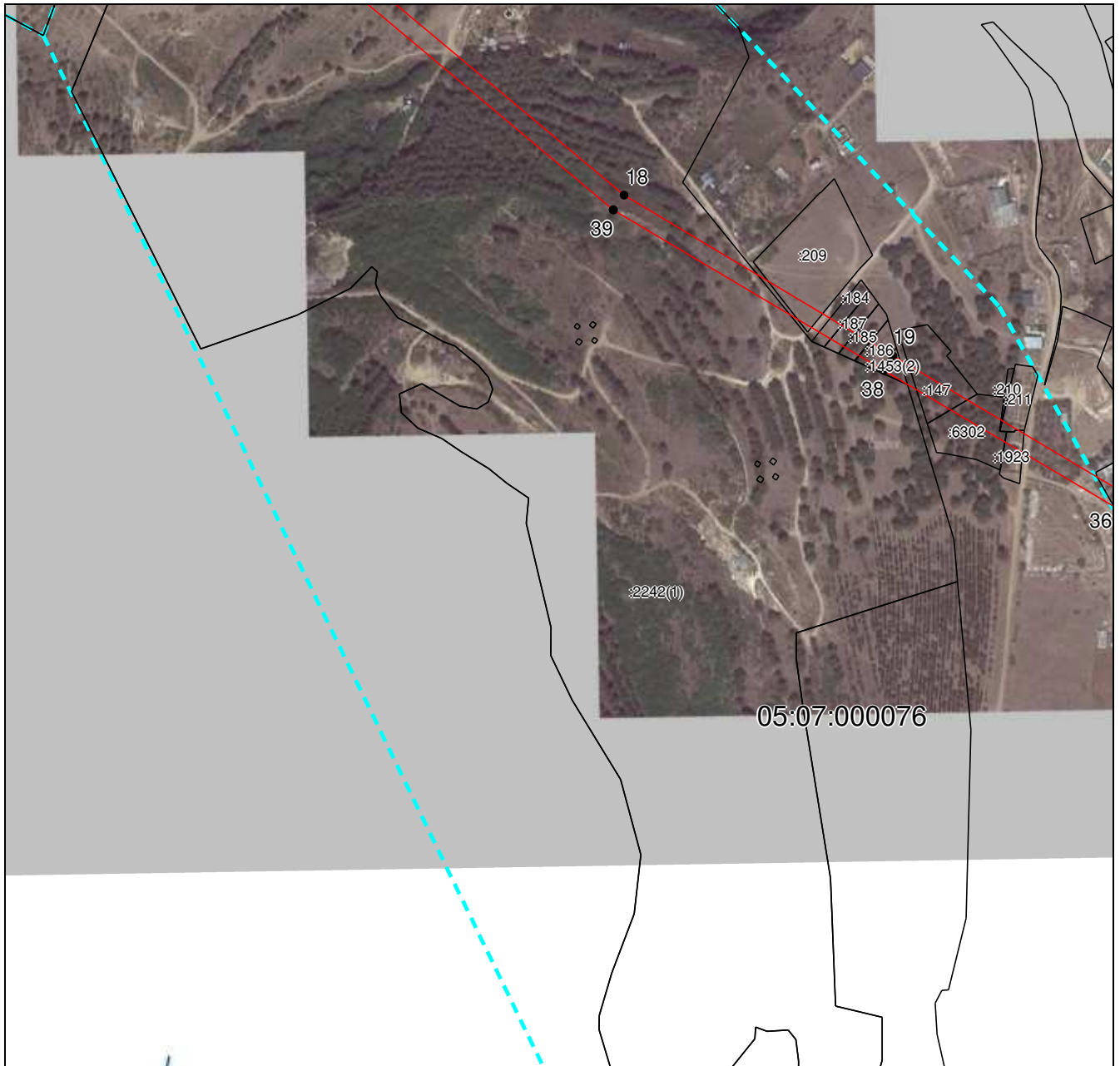
местоположения границ населенных пунктов, территориальных зон,
особо охраняемых природных территорий,
зон с особыми условиями использования территории

**Публичный сервитут в отношении земель и земельных участков в целях эксплуатации
существующего линейного объекта системы электроснабжения регионального значения «ВЛ
110 кВ №124 "ПС Дербент Южная-ПС Дербент Северная"» и его неотъемлемых
технологических частей**

(наименование объекта, местоположение границ которого описано)


План границ объекта

Выносной лист №5



Масштаб 1:5000

Используемые условные знаки и обозначения приведены на отдельной странице в конце раздела.

Подпись  Валуев Р. А. Дата «__» _____ г.

Место для оттиска печати (при наличии) лица, составившего описание местоположения границ объекта



ГРАФИЧЕСКОЕ ОПИСАНИЕ

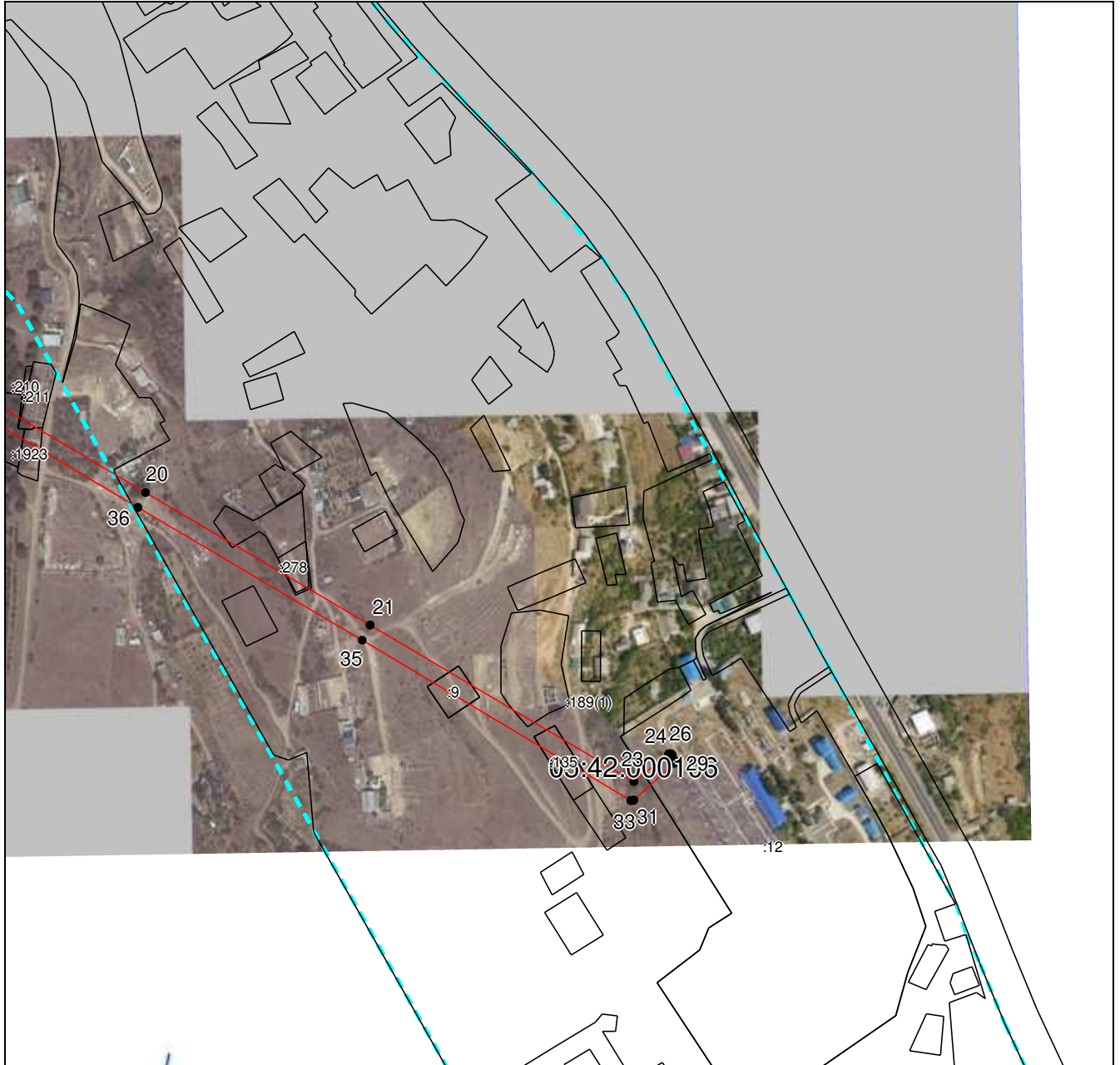
местоположения границ населенных пунктов, территориальных зон,
особо охраняемых природных территорий,
зон с особыми условиями использования территории

**Публичный сервитут в отношении земель и земельных участков в целях эксплуатации
существующего линейного объекта системы электроснабжения регионального значения «ВЛ
110 кВ №124 "ПС Дербент Южная-ПС Дербент Северная"» и его неотъемлемых
технологических частей**

(наименование объекта, местоположение границ которого описано)

План границ объекта

Выносной лист №6



Масштаб 1:5000

Используемые условные знаки и обозначения приведены на отдельной странице в конце раздела.

Подпись *В.А. Валуйев* Валуйев Р. А. Дата « » г.

Место для оттиска печати (при наличии) лица, составившего описание местоположения границ объекта



ГРАФИЧЕСКОЕ ОПИСАНИЕ






местоположения границ населенных пунктов, территориальных зон,
особо охраняемых природных территорий,
зон с особыми условиями использования территории

**Публичный сервитут в отношении земель и земельных участков в целях эксплуатации
существующего линейного объекта системы электроснабжения регионального значения «ВЛ
110 кВ №124 "ПС Дербент Южная-ПС Дербент Северная"» и его неотъемлемых
технологических частей**

(наименование объекта, местоположение границ которого описано)

План границ объекта

Используемые условные знаки и обозначения:

-  – граница объекта,
-  – установленная граница муниципального образования,
-  – установленная граница населенного пункта,
-  – граница земельного участка,
-  – характерная точка объекта.

